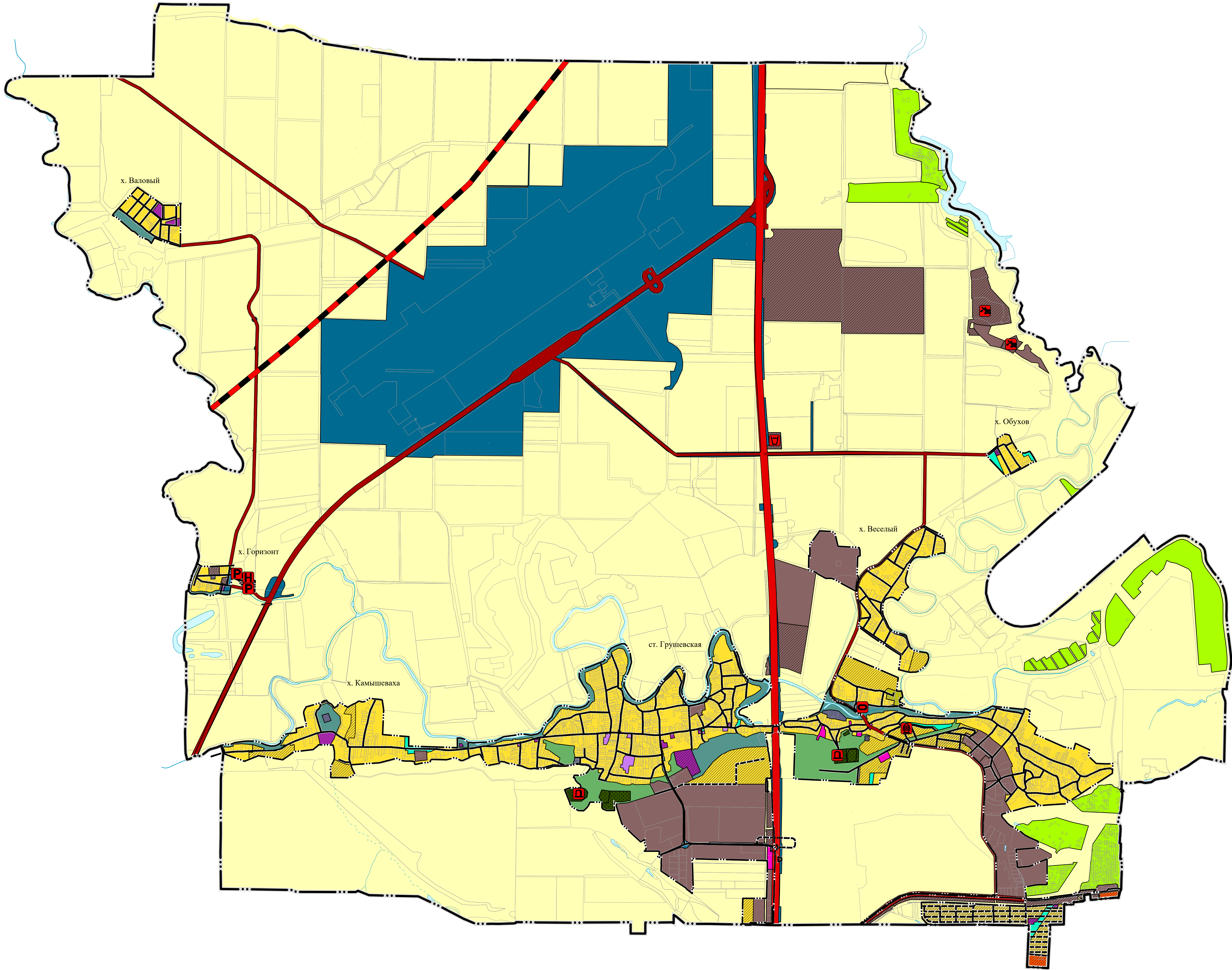


ГЕНЕРАЛЬНЫЙ ПЛАН ГРУШЕВСКОГО СЕЛЬСКОГО ПОСЕЛЕНИЯ  
АКСАЙСКОГО РАЙОНА РОСТОВСКОЙ ОБЛАСТИ

Карта планируемого размещения объектов местного значения поселения М 1:25 000



Условные обозначения:

Существующий **Автомобильные дороги:**

- Автомобильные дороги федерального значения
- Автомобильные дороги регионального или межмуниципального значения
- Автомобильные дороги местного значения

Существующий Планируемый **Улично-дорожная сеть сельского населенного пункта:**

- Поселковая дорога
- Улица в жилой застройке

Планируемый **Железнодорожные пути:**

- Железнодорожный путь общего пользования

**Планируемые для размещения объекты местного значения:**

Планируемый **Объекты физической культуры и массового спорта:**

- Спортивное сооружение

Планируемый **Объекты единой государственной системы предупреждения и ликвидации чрезвычайных ситуаций:**

- Объекты обеспечения пожарной безопасности

Планируемый **Места погребения:**

- Кладбище

Планируемый **Предприятия и объекты добывающей и обрабатывающей промышленности:**

- Предприятие добывающей промышленности (кроме угледобывающей промышленности)

Планируемый **Объекты обслуживания и хранения автомобильного транспорта:**

- Стоянка (парковка) автомобилей
- Иные объекты придорожного сервиса

Планируемый **Объекты отдыха и туризма:**

- Гостиницы и аналогичные коллективные средства размещения

						63/12/21
						Внесение изменений в генеральный план Грушевского сельского поселения Аксайского района Ростовской области
Изм.	Кол.уч.	Лист	№ док.	Подп.	Дата	Генеральный план Грушевского сельского поселения Аксайского района Ростовской области
Разраб.	Савинова					Стадия
Проверил	Воробьева					Лист
						1
						Карта планируемого размещения объектов местного значения поселения М 1:25 000
						"ГЕО-метрия" г. Ростов-на-Дону

Изм. № подл.	Подп. и дата	Взам. инв. №